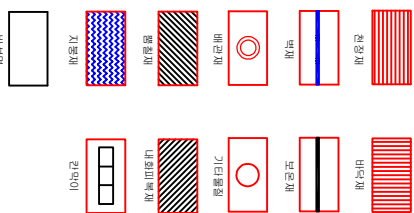


1층 평면도

시공번호	시공위치	건축자재	동일물질구역	면적 (m ²) 부피 (m ³) 길이 (m)	색면종류	색면활유량 (%)	위해성 평가점수	위해성 등급	관리방안
0215-14-18 0215-14-19	화력발전소 1 건물 복도 천장	텍스 II	천장 일부	662.37 (m ²)	백색면	5	10	낮음	표면처리제 등 지속적인 유지 및 관리필요
0215-14-20	공조실 벽	반라이트	공조실 천장 공조실 벽	33.81 (m ²) 76.08 (m ²)	백색면	8	6	낮음	표면처리제 등 지속적인 유지 및 관리필요

건축자재별 그림 범위

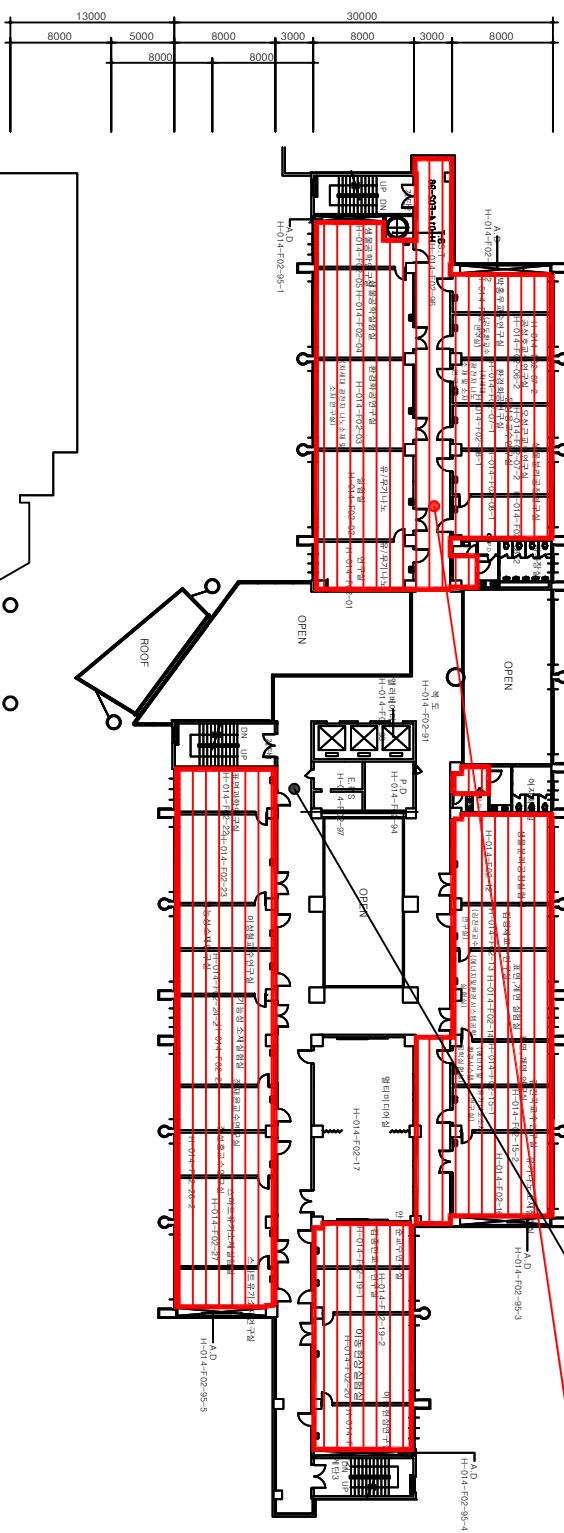
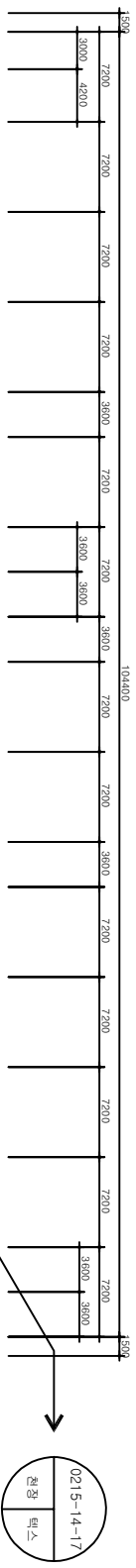


색면칠거구역

건축자재 명사표

시공번호	시공위치	건축자재
0215-14-20	반라이트	백색면
0215-14-19	텍스 칠거	백색면
0215-14-18	텍스 칠거	백색면

건축물명 : 한양대학교 신소재 공학관
 건축물 소재지 : 서울특별시 성동구 용신리로 222
 도면번호 : 140215-14-F01
 색면조사기관 : (주)세영씨엔에스
 색면분석기관 : (주)세영씨엔에스
 조사일자 : 2014.02.15
 출구본 : 1층



2층 평면도

시공번호	시공제위위치	건축자재	등일물질구역	면적(m ²) 부피(m ³) 길이(m)	석면종류	석면함유량 (%)	위해성 평가점수	위해성 등급	관리방안
0215-14-16	복도 천장	텍스 II	천장 일부	1,259.00 (m ²)	백색면	5	10	낮음	표면처리제 등 지속적인 유지 및 관리필요

건축자재별 그림 범례

	천장재		바닥재
	벽재		보강재
	배관재		기타 배관재
	방수재		내화피복재
	시공재		관막재
	바닥면		

건축자재 인식표

시공번호

시공위치 (건축자재)

석면 함유 시료

석면 비함유 시료

시공번호

시공 위치

시공 지점

건축물명 :
한양대학교 신소재 공학관

건축물 소재지 :
서울특별시 성동구 용신리로 222

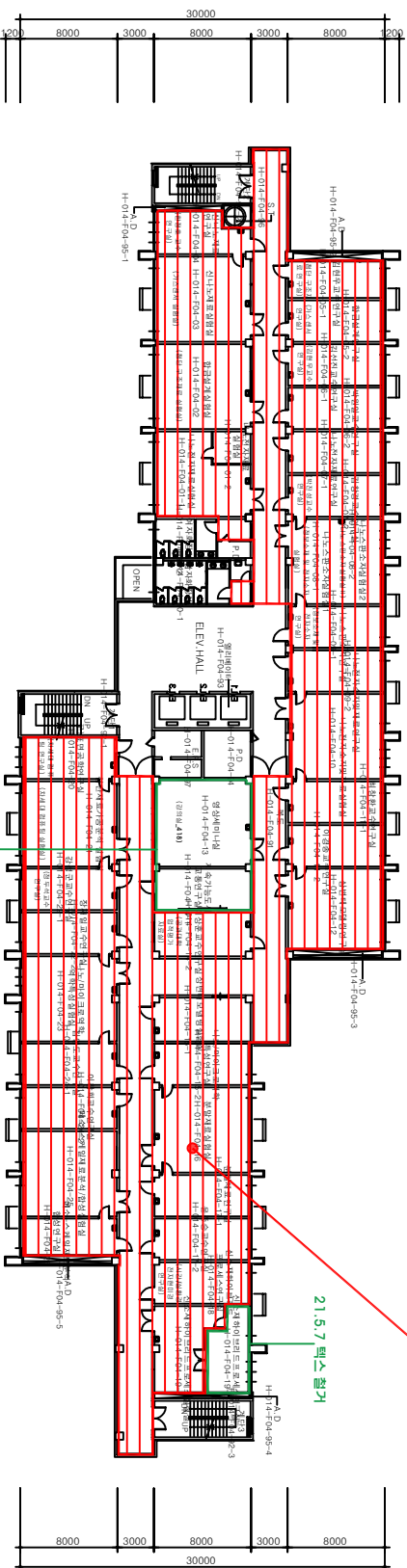
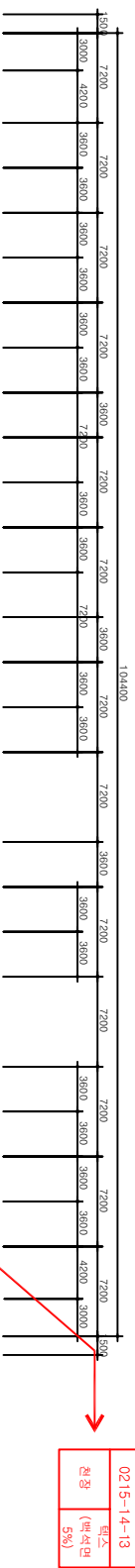
도면번호 :
140215-14-F02

석면조사기관 :
(주)세영씨엔에스

석면분석기관 :
(주)세영씨엔에스

조사일자 :
2014.02.15

출구본 :
지상 2층



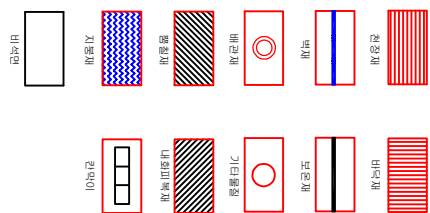
4 층 평면도

21.2.2 텍스 칠거

21.5.7 텍스 칠거

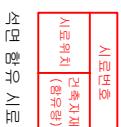
시공번호	시공제위위치	건축자재	동일물질구역	면적(m ²) 부피(m ³) 길이(m)	석면종류	석면함유량 (%)	위해성 평가점수	위해성 등급	관리방안
0215-14-13	본말지음실형식 천장	텍스 II	결장 일부	1,596.72 (m ²)	백색면	5	10	낮음	표면처리제 등 지속적인 유지 및 관리필요

건축자재별 그림 범위

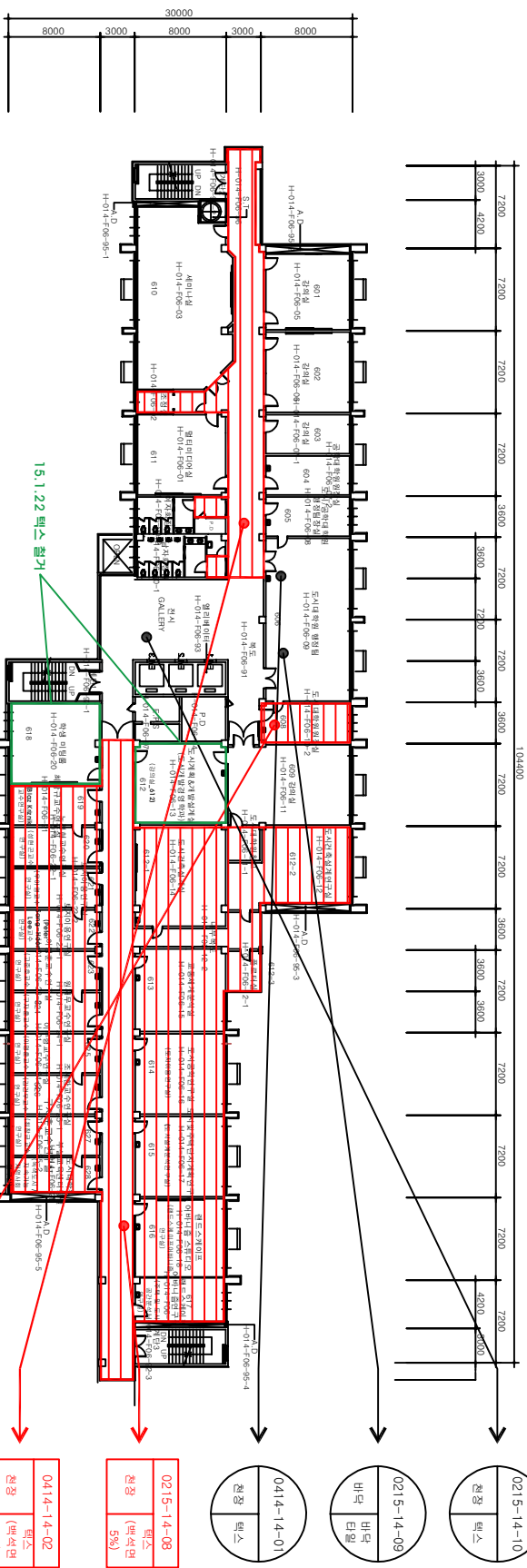


석면칠거구역

건축자재 인식표



건축물명 : 한양대학교 신소재 공학관
건축물 소재지 : 서울특별시 성동구 용산리로 222
도면번호 : 140215-14-F04
석면조사기관 : (주)세영씨엔에스
석면분석기관 : (주)세영씨엔에스
조사일자 : 2014.02.15
출구본 : 치양 4층

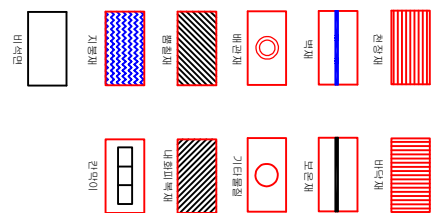


6층 평면도

0215-14-10	원장 텍스
0215-14-09	바닥 바닥 타일
0414-14-01	원장 텍스
0215-14-08	원장 텍스 (백색면 5%)
0414-14-02	원장 텍스 (백색면 5%)
0414-14-03	원장 텍스 (백색면 5%)

시공번호	시공위치	건축자재	동일물질구역	면적(m ²) 부피(m ³) 길이(m)	석면종류	석면함유량 (%)	위험성 평가점수	위험성 등급	관리방안
0215-14-08 0414-14-02 0414-14-03	복도 천장 복도 천장 도심대학원원내 천장	텍스 II	천장 일부	1,022.88 (m ²)	백색면	5	10	낮음	표면처리제 등 지속적인 유지 및 관리필요

건축자재 그림 범위



석면절거구역

건축자재 표시표

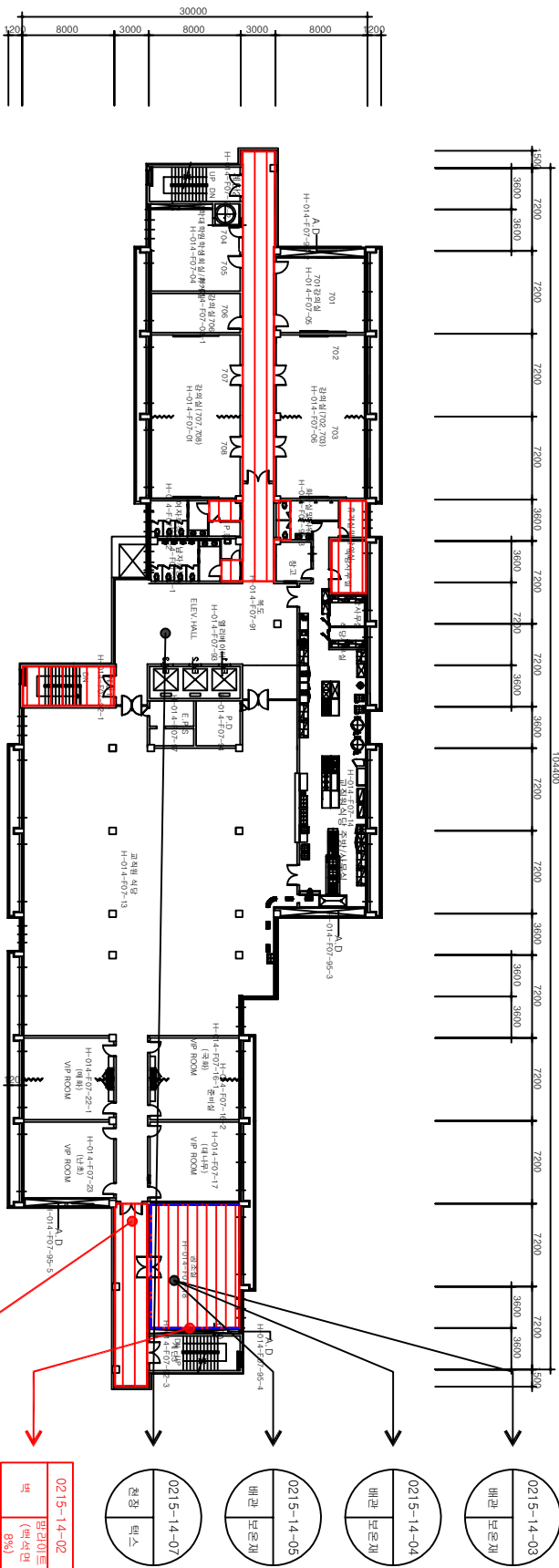
시공번호	시공위치
0414-14-03	원장

석면 함유 시료

시공번호	시공위치
0414-14-03	원장

석면 비함유 시료

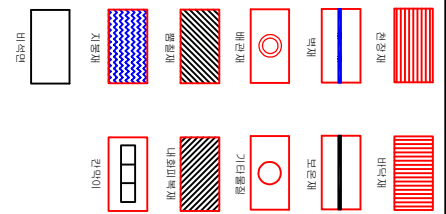
건축물명 : 한양대학교 신소재 공학관
건축물 소재지 : 서울특별시 성동구 용신리로 222
도면번호 : 140215-14-F06
석면조사기관 : (주)세영씨엔에스
석면분석기관 : (주)세영씨엔에스
조사일자 : 2014.02.15, 2014.04.14
출구본 : 지상 6층



7층 평면도

시공번호	시공위치	건축자재	동일물량구역	면적(m ²) 부피(m ³) 길이(m)	석면종류	석면함유량 (%)	위해성 평가점수	위해성 등급	관리방안
0215-14-02	공조실 벽	발라이트	공조실 천장 공조실 벽 일부	82.39 (m ²) 79.72 (m ³)	백색면	8	6	낮음	표면처리제 등 지속적인 유지 및 관리필요
0215-14-06	복도 천장	텍스 II	천장 일부	247.04 (m ²)	백색면	5	10	낮음	표면처리제 등 지속적인 유지 및 관리필요

건축자재별 그림 범위



건축자재 인식표

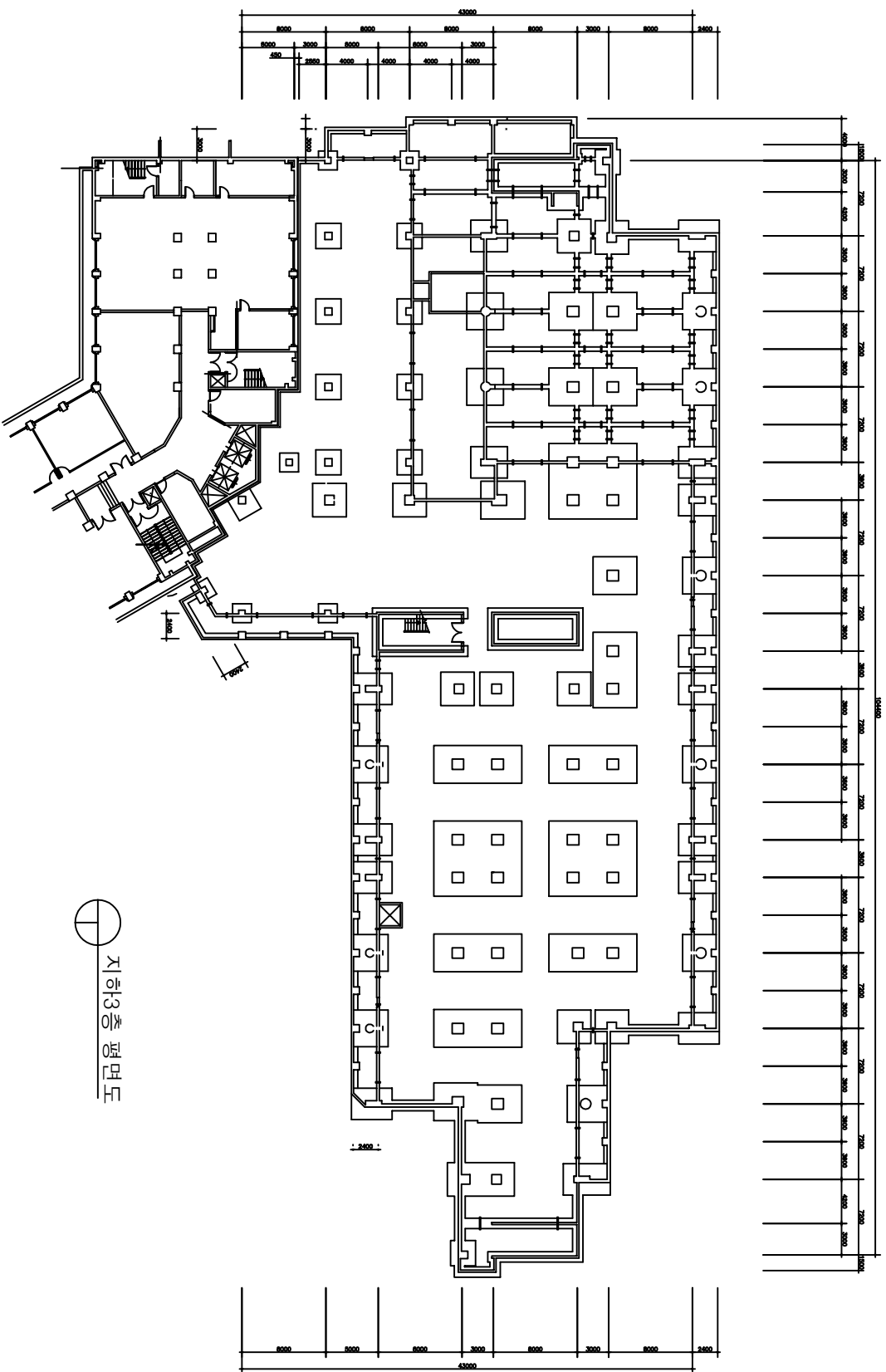
시공번호
시공위치 (건축자재)
석면 함유 시공

0215-14-02
벽 (백색면)
천장 (백색면 5%)

시공번호
시공 위치
석면 비함유 시공

0215-14-06
벽 (백색면)
천장 (백색면 5%)

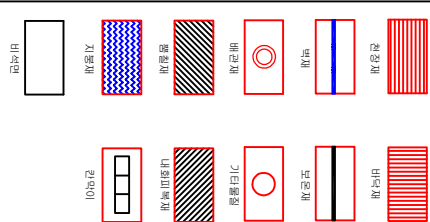
· 건축물명 : 한양대학교 신소재 공학관
· 건축물 소재지 : 서울특별시 성동구 용신리로 222
· 도면번호 : 140215-14-F07
· 석면조사기관 : (주)세영씨엔에스
· 석면분석기관 : (주)세영씨엔에스
· 조사일자 : 2014.02.15
· 출구본 : 지상 7층



지하3층 평면도

시공번호	시공위치	건축자재	동일물량구역	면적(m ²) 부피(m ³) 길이(m)	석면종류	석면함유량 (%)	위험성 평가점수	위험성 등급	관리방안

건축자재별 그림 범위



건축자재 인식표

시공번호

시공위치

건축자재

시공번호

시공위치

건축자재

석면 함유 시공

석면 비함유 시공

건축물명 :
한양대학교 신소재 공학관

건축물 소재지 :
서울특별시 성동구 용신리로 222

도면번호 :
140215-14-B03

석면조사기관 :
(주)세영씨엔에스

석면분석기관 :
(주)세영씨엔에스

조사일자 :
2014.02.15

출구본 :
지하 3층